

Privind situația epidemiologică la infecția cu  
Coronavirus de tip nou (COVID-19)  
măsurile de control și răspuns

24 martie 2020

# Decizia OMS

OMS a convocat repetat la 31 ianuarie 2020, Comitetul de Urgență, la care s-a luat decizia de a declara izbucnirea de infecție cu Coronavirusul de tip nou (COVID-19) drept ***Urgență de Sănătate Publică de Interes Internațional***.

OMS a emis noi recomandări pentru statele membre vizînd asigurarea capacităților pentru supraveghere activă, depistare precoce, izolare și managementul cazurilor, identificare a contactilor, prevenire a răspîndirii în continuare a infecției cu COVID-19, colaborare și comunicare intersectorială, măsuri de screening la intrare și partajarea datelor complete cu OMS.

**În baza informațiilor actuale disponibile, OMS nu recomandă introducerea restricțiilor privind transportul internațional de pasageri și mărfuri.**

# Evaluarea riscului

- Guvernul Republicii Moldova a convocat (13 martie 2020) Comisia Națională Extraordinară a Sănătății Publice, prezidată de primul ministru pentru a declara codul de alertă roșu\* la nivel național asociat riscului de importare și răspândire a infecției COVID în RM și a convenit asupra punerii în aplicare a măsurilor aliniate codului de alertă
- 17 martie 2020 Parlamentul RM a declarat Starea de Urgență

# Evaluarea riscului privind răspîndirea CODIV-19 în populația Republicii Moldova ca urmare a creșterii numărului de cazuri în Italia

<b>probabilitate</b>	<b>probabilitate foarte înaltă</b>					
	<b>probabilitate înaltă</b>					
	<b>probabil</b>					
	<b>probabilitate scăzută</b>					
	<b>probabilitate aproape nulă</b>					
		<b>minimale</b>	<b>minore</b>	moderate	majore	severe
<b>consecințe</b>						

# Distribuția geografică a cazurilor COVID-19, 23.03.2020



## COVID-19 situation in the WHO European Region

data as of: 23 March 2020, 10:00 (CET)

More information  
WHO Global Situation Dashboard  
WHO/Europe COVID-19 website



53

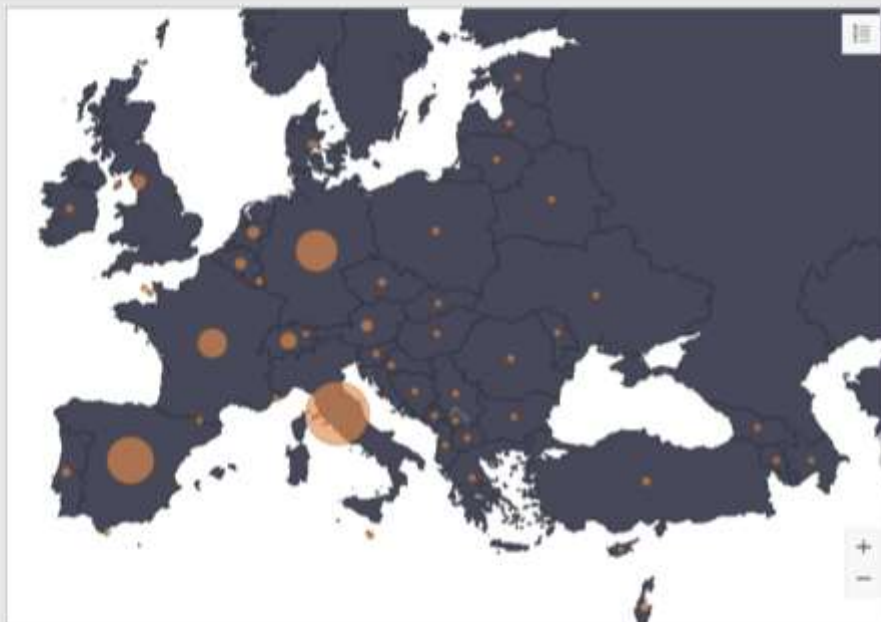
Countries  
with confirmed cases

Italy	59.138
Spain	26.572
Germany	24.774
France	16.018
Switzerland	6.971
United Kingdom of Great Britain and Northern Ireland	5.683
Netherlands	4.204
Austria	3.631
Belgium	3.401
Norway	2.132
Sweden	1.906
Portugal	1.600

7

Territories  
with confirmed cases

Faroe Islands	115
Kosovo[1]	33
Guernsey	17
Gibraltar	15



Sources:

EU/EEA countries and UK:  
ECDC

All others: Data reported by  
IMR States Parties under the  
2007/2008

Orange circles represent total cases.

The boundaries and names shown and the designations used on this map do not imply the expression of any opinion whatsoever on the part of the World Health Organization concerning the legal status of any country, territory, city or area or of its authorities, or concerning the delimitation of its frontiers or boundaries. Dotted and dashed lines on maps represent approximate border lines for which there may not yet be full agreement.

Total confirmed cases

171.874

Total confirmed deaths

8.744

Cumulative confirmed cases



Confirmed cases by date of report



[1] All references to Kosovo in this document should be understood to be in the context of the United Nations Security Council resolution 1244 (1999).

# COVID-19 raportate - 338307

24.03.2020

- **Africa:** Egypt (294), South Africa (274), Morocco (115), Algeria (102), Tunisia (75), Senegal (67), Burkina Faso (64), Democratic Republic of the Congo (30), Nigeria (30), Cameroon (27), Côte d'Ivoire (25), Ghana (24), Rwanda (19), Kenya (15), Togo (15), United Republic of Tanzania (12), Ethiopia (11), Seychelles (7), Equatorial Guinea (6), Gabon (6), Central African Republic (4), Congo (4), Eswatini (4), Cape Verde (3), Liberia (3), Madagascar (3), Namibia (3), Zambia (3), Angola (2), Benin (2), Chad (2), Guinea (2), Mauritania (2), Sudan (2), Zimbabwe (2), Djibouti (1), Eritrea (1), Gambia (1), Mozambique (1), Niger (1), Somalia (1) and Uganda (1).
- **Asia:** China (81 649), Iran (21 638), South Korea (8 961), Malaysia (1 306), Japan (1 089), Israel (1 071), Pakistan (784), Thailand (721), Indonesia (514), Saudi Arabia (511), Qatar (494), Singapore (455), India (439), Philippines (380), Bahrain (334), Lebanon (248), Iraq (233), Kuwait (188), Taiwan (165), United Arab Emirates (153), Vietnam (118), Jordan (99), Brunei Darussalam (88), Sri Lanka (87), Cambodia (86), Kazakhstan (60), Palestine\* (59), Oman (55), Uzbekistan (46), Afghanistan (34), Mauritius (28), Bangladesh (27), Kyrgyzstan (14), Maldives (13), Mongolia (10), Bhutan (2), Nepal (1), Syria (1), Timor-Leste (1) and Myanmar (0).
- **America:** United States (35 206), Brazil (1 546), Canada (1 430), Ecuador (789), Chile (632), Peru (363), Mexico (316), Panama (313), Argentina (266), Colombia (235), Dominican Republic (202), Uruguay (158), Costa Rica (134), Trinidad and Tobago (50), Venezuela (36), Cuba (35), Bolivia (27), Honduras (27), Paraguay (22), Guatemala (19), Jamaica (19), Barbados (17), Netherlands Antilles (13), Bermuda (6), Guyana (5), Suriname (5), Bahamas (4), Cayman Islands (3), El Salvador (3), Greenland (2), Haiti (2), Nicaragua (2), Saint Lucia (2), Antigua and Barbuda (1), Dominica (1), Grenada (1), Montserrat (1) and Saint Vincent and the Grenadines (1).
- **Europe:** Italy (59 138), Spain (28 572), Germany (24 774), France (16 018), Switzerland (6 971), United Kingdom (5 683), Netherlands (4 204), Austria (3 631), Belgium (3 401), Norway (2 132), Sweden (1 906), Portugal (1 600), Denmark (1 395), Turkey (1 236), Czech Republic (1 165), Ireland (906), Luxembourg (798), Poland (634), Finland (626), Greece (624), Iceland (568), Russia (438), Romania (433), Slovenia (414), Estonia (326), Croatia (235), Armenia (190), Serbia (188), Bulgaria (185), Slovakia (185), Hungary (167), San Marino (151), Lithuania (143), Latvia (139), Bosnia and Herzegovina (125), Faroe Islands (115), North Macedonia (114), Andorra (113), Cyprus (95), Moldova (94), Malta (90), Albania (89), Belarus (76), Azerbaijan (65), Georgia (54), Ukraine (47), Liechtenstein (46), Kosovo\*\* (31), Monaco (23), Montenegro (21), Guernsey (17), Gibraltar (15), Jersey (15), Isle of Man (2) and Holy See (1).
- **Oceania:** Australia (1 709), New Zealand (102), Guam (27), French Polynesia (18), New Caledonia (5), Fiji (3) and Papua New Guinea (1).
- **Other:** International conveyance in Japan (696).

# Cazuri COVID-19 soldate cu deces

Au fost raportate 14602 decese (23.03.2020).

Italy (5 476), China (3 276), Spain (1 720), Iran (1 685), France (674), United States (471), United Kingdom (281), Netherlands (179), South Korea (113), Germany (94), Belgium (75), Switzerland (60), Indonesia (48), Japan (41), Turkey (30), Brazil (25), Philippines (25), Sweden (21), Iraq (20), San Marino (20), Canada (18), Austria (16), Algeria (15), Greece (15), Ecuador (14), Portugal (14), Denmark (13), Egypt (10), Malaysia (10), Luxembourg (8), Australia (7), Hungary (7), India (7), International conveyance in Japan (7), Norway (7), Poland (7), Pakistan (5), Peru (5), Argentina (4), Ireland (4), Lebanon (4), Morocco (4), Bangladesh (3), Bulgaria (3), Burkina Faso (3), Dominican Republic (3), Panama (3), Tunisia (3), Ukraine (3), Albania (2), Bahrain (2), Colombia (2), Costa Rica (2), Democratic Republic of the Congo (2), Mauritius (2), Mexico (2), Romania (2), Singapore (2), Taiwan (2), United Arab Emirates (2), Azerbaijan (1), Bosnia and Herzegovina (1), Cayman Islands (1), Chile (1), Croatia (1), Cuba (1), Czech Republic (1), Finland (1), Gabon (1), Ghana (1), Guam (1), Guatemala (1), Guyana (1), Iceland (1), Israel (1), Kosovo\*\* (1), Lithuania (1), Moldova (1), North Macedonia (1), Paraguay (1), Serbia (1), Slovenia (1), Sudan (1) and Thailand (1).

# Definitii de caz (1/3)

## Caz suspect

Pacient cu boală respiratorie acută (febră și cel puțin un semn / simptom al bolii respiratorii) **ȘI** fără altă etiologie care să explice pe deplin prezentarea clinică **ȘI** cu un istoric de călătorie în zonele cu transmitere locală/comunitară extinsă\* de COVID-19 în ultimele 14 zile anterioare debutul simptomelor,

**SAU**

Pacient cu boală respiratorie acută (febră și cel puțin un semn/simptom al bolii respiratorii) **ȘI** care a fost în contact cu un caz COVID-19 confirmat sau probabil (vezi definiția contactului\*\*) în ultimele 14 zile înainte de debutul simptomelor

Pacient cu infecție respiratorie acută severă (SARI\*\*\*), **ȘI** care necesită spitalizare **ȘI** fără altă etiologie care explică pe deplin prezentarea clinică.

\*- Zonele cu transmitere locală/comunitară extinsă și zonele afectate de COVID-19 sunt publicate zilnic pe site-ul ANSP ([www.ansp.md](http://www.ansp.md)).

ENG: [https://www.who.int/publications-detail/global-surveillance-for-human-infection-with-novel-coronavirus-\(2019-ncov\)](https://www.who.int/publications-detail/global-surveillance-for-human-infection-with-novel-coronavirus-(2019-ncov))

RUS: [http://www.euro.who.int/\\_data/assets/pdf\\_file/0011/425819/RUS-20200131-global-surveillance-for-2019-ncov.pdf?ua=1](http://www.euro.who.int/_data/assets/pdf_file/0011/425819/RUS-20200131-global-surveillance-for-2019-ncov.pdf?ua=1)



# Zonele cu transmitere locală/comunitară extinsă

ansp.md

## Ședința Punctului Focal Național: Sunt intensificate măsurile tuturor autorităților privind controlul răspândirii infecției COVID-19

08/02/2020 Autor mass-media



În cadrul ședinței Punctului Focal pentru prevenirea și controlul infecției privind Coronavirusul de tip nou, au fost discutate măsurile care urmează a fi implementate pentru prevenirea și controlul infecției cu COVID-19. Starea de sănătate a pacientei infectate cu COVID-19 este

[Detalii →](#)

## Recomandări pentru persoanele care revin din zonele cu izbucniri în focare de COVID-19, pentru a preveni răspândirea infecției prin Coronavirus de tip nou

08/02/2020 Autor mass-media



Atenția Pe  
nou, perso  
19, trebuie să respecte următoarele reguli: Persoanele care nu au simptome asociate cu infecția Coronavirus de tip nou, revenite din

[Detalii →](#)

Progrese în domeniul promovării sănătății și prevenirii BNT, realizate cu suportul Proiectului moldo – elvețian "Viața sănătoasă: Reducerea poverii bolilor netransmisibile"

08/02/2020 Autor mass-media



ZONE AFECTATE DE COVID-19

SITUAȚIA EPIDEMIOLOGICĂ

PRIVIND RUJEOLA

Caută

41 Users Online



VACCINAREA



PORTALUL SERVICIILOR PUBLICE

**Dacă ați revenit dintr-o călătorie și aveți febră, tuse, rinoree, solicitați asistență medicală la 112. Pentru informații suplimentare apelați LINIA VERDE a**

## Zonele cu risc sporit de infecție cu COVID-19

Țările cu risc sporit de infecție cu COVID-19 sunt considerate țările din tabelul nr.2 cu transmitere locală "Local transmission" (link-ul de mai jos).

**LISTA ȚĂRILOR CU TRANSMITERE LOCALĂ A INFECȚIEI CU CORONAVIRUSUL DE TIP NOU (COVID - 19), CONFORM ORGANIZAȚIEI MONDIALE A SĂNĂȚII >>>>>>>**

## Harta interactivă



ZONE AFECTATE DE COVID-19

SITUAȚIA EPIDEMIOLOGICĂ

PRIVIND RUJEOLA

31 Users Online



VACCINAREA



**Table 2. Countries, territories or areas outside China with reported laboratory-confirmed COVID-19 cases and deaths. Data as of 08 March 2020\***

Reporting Country/ Territory/Area <sup>†</sup>	Total confirmed <sup>‡</sup> cases	Total confirmed new cases	Total deaths	Total new deaths	Transmission classification <sup>§</sup>	Days since last reported case
<b>Western Pacific Region</b>						
Republic of Korea	7134	367	50	6	Local transmission	0
Japan	455	48	6	0	Local transmission	0
Singapore	138	8	0	0	Local transmission	0
Malaysia	93	10	0	0	Local transmission	0
Australia	74	12	3	1	Local transmission	0
Viet Nam	21	4	0	0	Local transmission	0
Philippines	6	1	1	0	Local transmission	0
New Zealand	5	0	0	0	Local transmission	1
Cambodia	2	1	0	0	Local transmission	0
<b>European Region</b>						
Italy	5883	1247	234	37	Local transmission	0
Germany	795	156	0	0	Local transmission	0
France	706	93	10	1	Local transmission	0
Spain	430	56	5	0	Local transmission	0
Switzerland	264	55	2	1	Local transmission	0
The United Kingdom	210	43	2	1	Local transmission	0
Netherlands	188	60	1	0	Local transmission	0
Belgium	169	60	0	0	Local transmission	0
Sweden	161	24	0	0	Local transmission	0
Norway	147	34	0	0	Local transmission	0
Austria	104	38	0	0	Local transmission	0
Greece	66	34	0	0	Local transmission	0
Iceland	45	0	0	0	Local transmission	1
Denmark	31	8	0	0	Local transmission	0
San Marino	27	3	1	1	Local transmission	0
Czechia	26	14	0	0	Local transmission	0
Israel	25	6	0	0	Local transmission	0
Portugal	21	8	0	0	Local transmission	0
Finland	19	0	0	0	Local transmission	1
Ireland	19	1	0	0	Local transmission	0

# Cadrul național de reglementare

- Ordinul MSMPS nr. 81 din 24.01.20 (abrogat)
- **Scrisoarea circulară** MSMPS nr.04/929 din 13.02.20 Recomandările provizorii privind Managementul clinic al SARI suspecte cu COVID-19
- **Ordinul MSMPS nr. 188 din 26.02.20** Cu privire la realizarea măsurilor de reducere a riscurilor de răspândire a cazurilor de COVID-19
- **Ordinul MSMPS nr. 213 din 02.03.20** Cu privire la măsurile de prevenire și control al COVID-19
- **Ordinul MSMPS nr. 222 din 04.03.20** Cu privire la acordarea asistenței medicale persoanelor care întrunesc criteriile definiției de caz COVID-19
- **Ordinul MSMPS nr.253 din 13.03.20** Cu privire la asigurarea realizării măsurilor de prevenire și control a infecției cu Coronavirus de tip nou (COVID-19) în cadrul instituțiilor de asistență medicală primară

# Definiția contactului

O persoană care întrunește oricare dintre următoarele circumstanțe:

- A locuit în aceeași gospodărie cu un pacient inclus în caz suspect sau confirmat cu COVID-19;
- a avut contact fizic direct sau indirect cu un pacient inclus în caz suspect sau confirmat cu COVID-19;
- S-a aflat în aceeași încăpere cu un pacient inclus în caz suspect sau confirmat cu COVID-19;
- face parte din personalul medical care procesează probe recoltate de la un pacient cu COVID-19;
- a călătorit cu orice mijloc de transport cu un pacient inclus în caz suspect sau confirmat cu COVID-19;
- S-a aflat într-o zonă cu transmitere locală/comunitară extinsă și zonele afectate de COVID-19, publicate pe pagina [www.ansp.md](http://www.ansp.md)
  - **Persoane de contact apropiate** (expunere la risc - ridicată)
  - **Contacte întâmplătoare** (expunere la risc - scăzut)

# Definitii de caz (2/3)

## Caz probabil

Reprezintă cazul suspect la care rezultatul testării pentru COVID-19, comunicat de laborator, este neconcludent.

Global Surveillance for human infection with novel coronavirus (COVID-19) Interim guidance 31 January 2020

ENG: [https://www.who.int/publications-detail/global-surveillance-for-human-infection-with-novel-coronavirus-\(2019-ncov\)](https://www.who.int/publications-detail/global-surveillance-for-human-infection-with-novel-coronavirus-(2019-ncov))

RUS: [http://www.euro.who.int/\\_data/assets/pdf\\_file/0011/425819/RUS-20200131-global-surveillance-for-2019-ncov.pdf?ua=1](http://www.euro.who.int/_data/assets/pdf_file/0011/425819/RUS-20200131-global-surveillance-for-2019-ncov.pdf?ua=1)

# Definitii de caz (3/3)

## Caz confirmat

Reprezintă cazul pentru care a fost primită confirmarea de laborator a infecției COVID-19, indiferent de semnele și simptomele clinice.

Global Surveillance for human infection with novel coronavirus (COVID-19) Interim guidance 31 January 2020

ENG: [https://www.who.int/publications-detail/global-surveillance-for-human-infection-with-novel-coronavirus-\(2019-ncov\)](https://www.who.int/publications-detail/global-surveillance-for-human-infection-with-novel-coronavirus-(2019-ncov))

RUS: [http://www.euro.who.int/\\_data/assets/pdf\\_file/0011/425819/RUS-20200131-global-surveillance-for-2019-ncov.pdf?ua=1](http://www.euro.who.int/_data/assets/pdf_file/0011/425819/RUS-20200131-global-surveillance-for-2019-ncov.pdf?ua=1)



# Distribuția geografică a cazurilor de COVID-19

## 23.03.2020, Republica Moldova



### COVID-19 în Republica Moldova: situația la zi

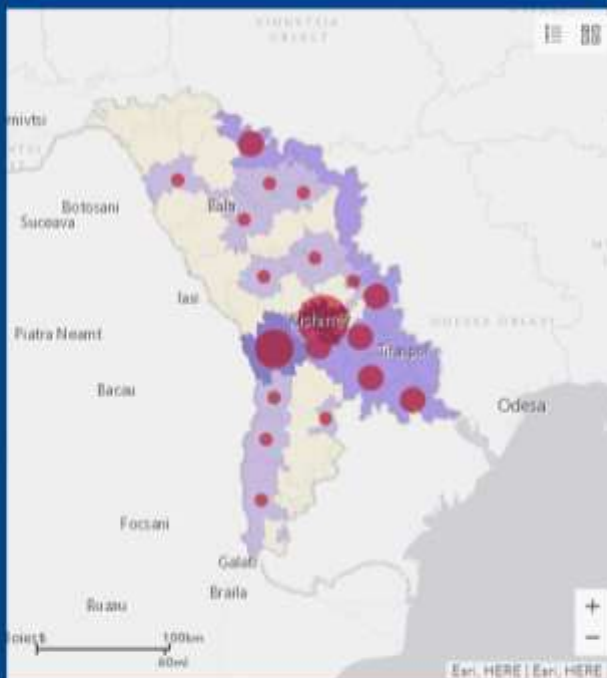
TOTAL  
**109**  
CAZURI CONFIRMATE

TOTAL  
**2**  
CAZURI RECUPERATE

TOTAL  
**97**  
CAZURI SUSPECTE

**1**  
TOTAL DECESE

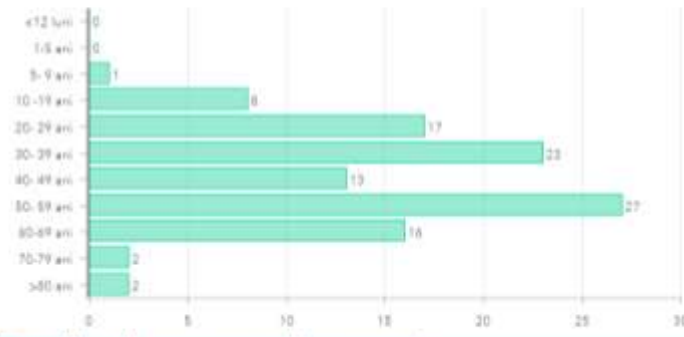
TOTAL  
**23 977**  
CAZURI MONITORIZATE



Distribuție cazurilor după teritorii

Chișinău	40
Hîncești	17
Călugeni	8
Ștefan Vodă	8
Ialoveni	6
Teritoriile de Est	6
Sereca	5
Așeni Noi	4
Sîngerei	3
Cantemir	2
Bălcani	2

Distribuția cazurilor după vârstă



Vârstă Sex Tipul de transmitere Femei-gravide



Actualizat: 23.03.2020 19:30

Descarcă PDF disponibile: PDF-1 | PDF-2 | PDF-3 | PDF-4

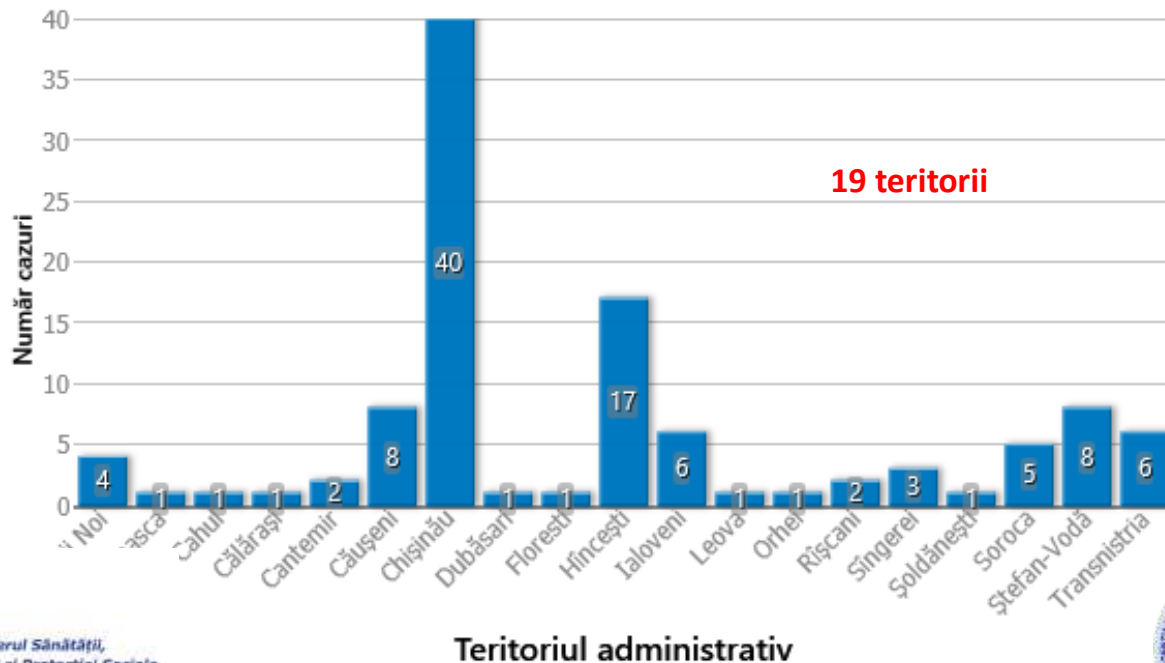
Asesori platformă a trei departamente de asistență (Ministerul Sănătății, Ministerul Protecției Sociale și Protecției Familiei și Inspectoratul General al Poliției Române) pentru a ajuta la gestionarea și prevenirea cazurilor de COVID-19 în Republica Moldova.

Sursă: Ministerul Sănătății, 23.03.2020

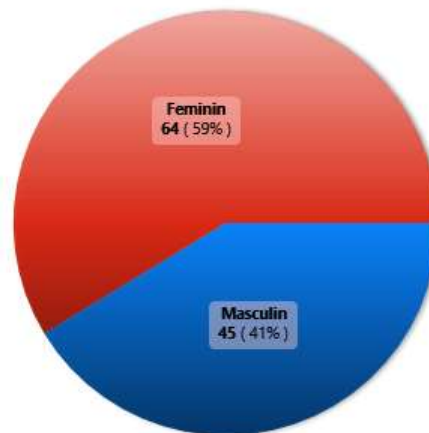
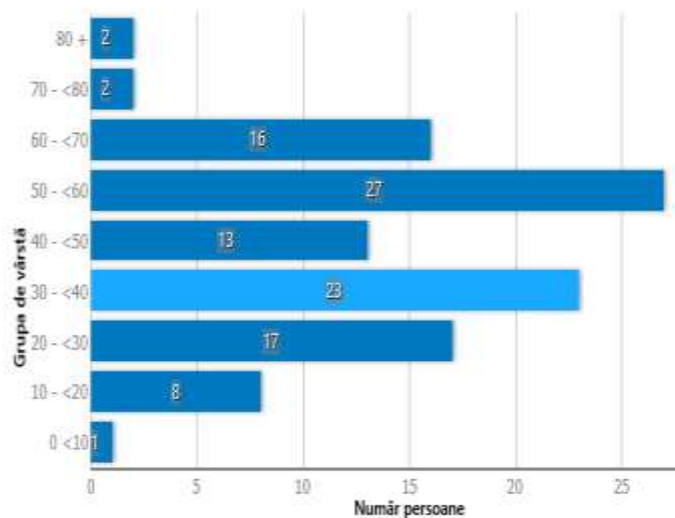


# Distribuția după teritorii a cazurilor de COVID-19, 08.03-23.03.2020, Republica Moldova

## Distribuția cazurilor COVID-19 după teritorii administrative

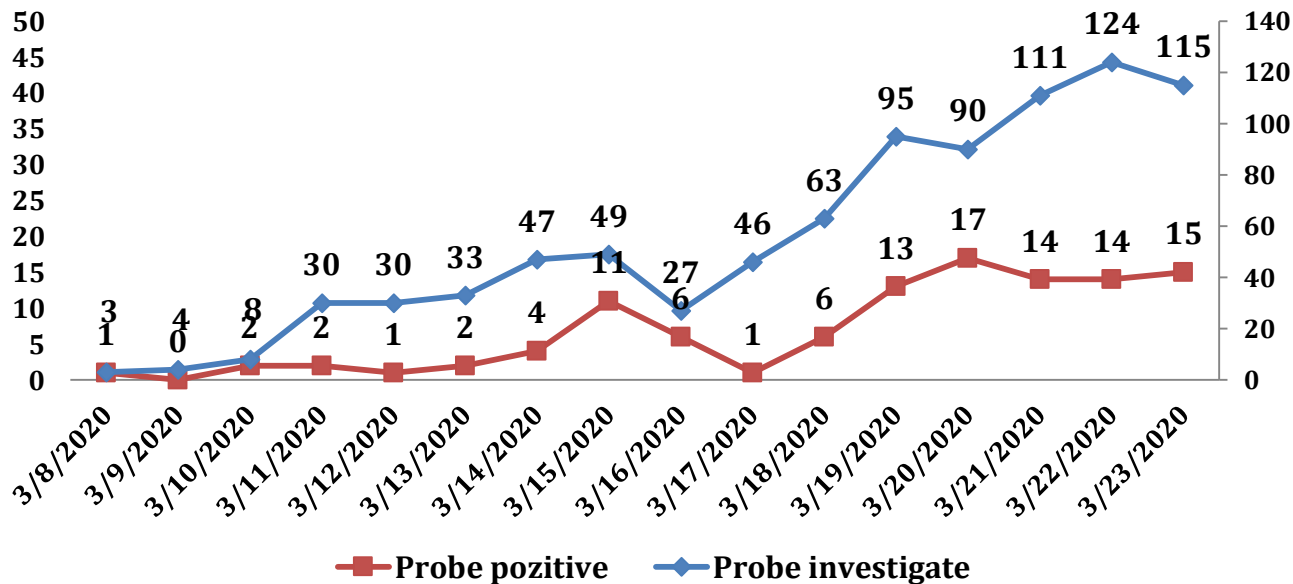


# Distribuția după vârstă și gen a cazurilor de COVID-19, 08.03-22.03.2020, Republica Moldova

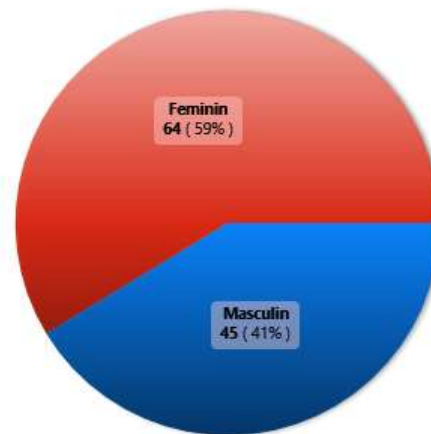
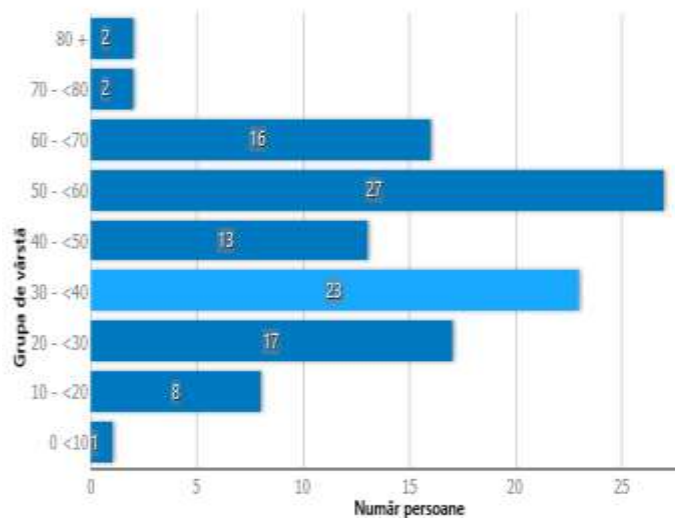


# Distribuția în timp a cazurilor de COVID-19, 08.03-23.03.2020, Republica Moldova

## Numărul de probe investigate în laborator și cazuri pozitive COVID-19, Republica Moldova

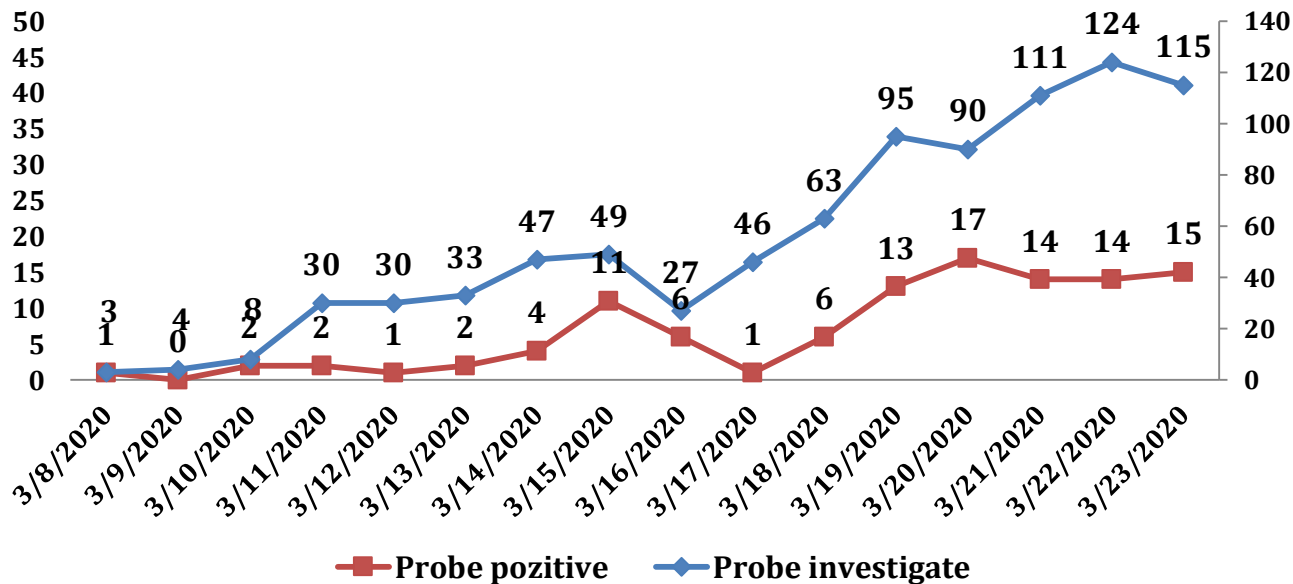


# Distribuția după vârstă și gen a cazurilor de COVID-19, 08.03-22.03.2020, Republica Moldova



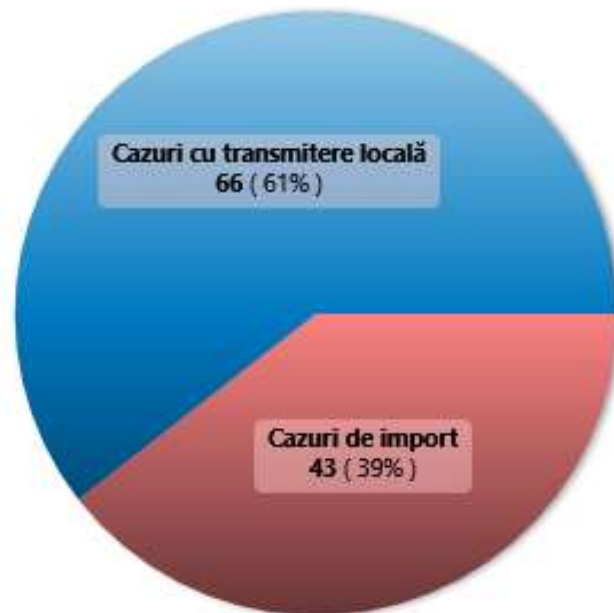
# Distribuția în timp a cazurilor de COVID-19, 08.03-23.03.2020, Republica Moldova

## Numărul de probe investigate în laborator și cazuri pozitive COVID-19, Republica Moldova



## Caracteristica cazurilor de COVID-19, 08.03-23.03.2020, Republica Moldova

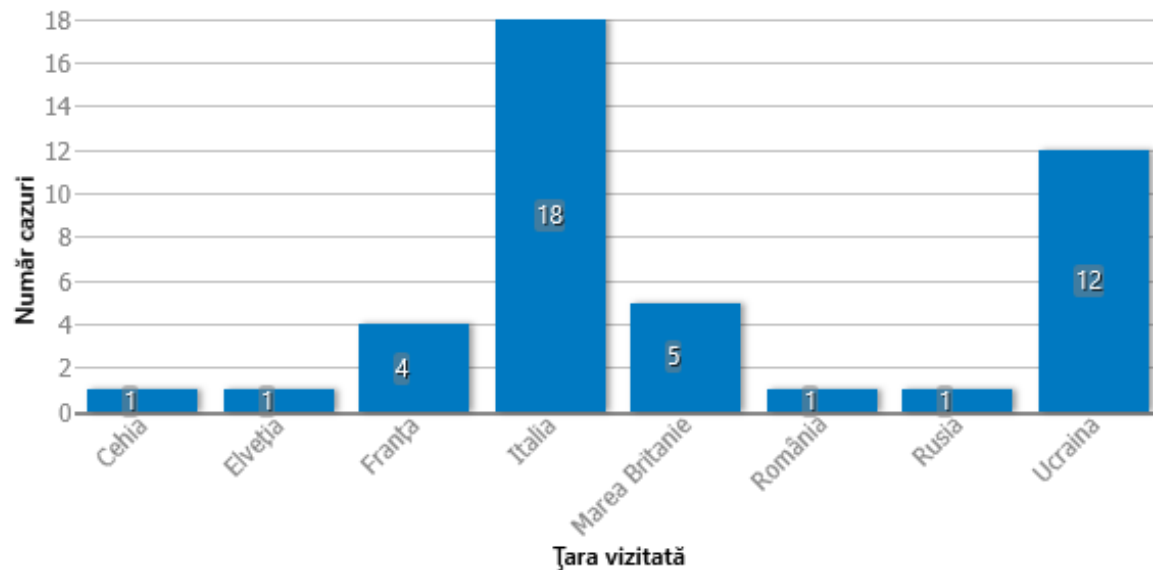
---



■ Cazuri cu transmitere locală ■ Cazuri de import

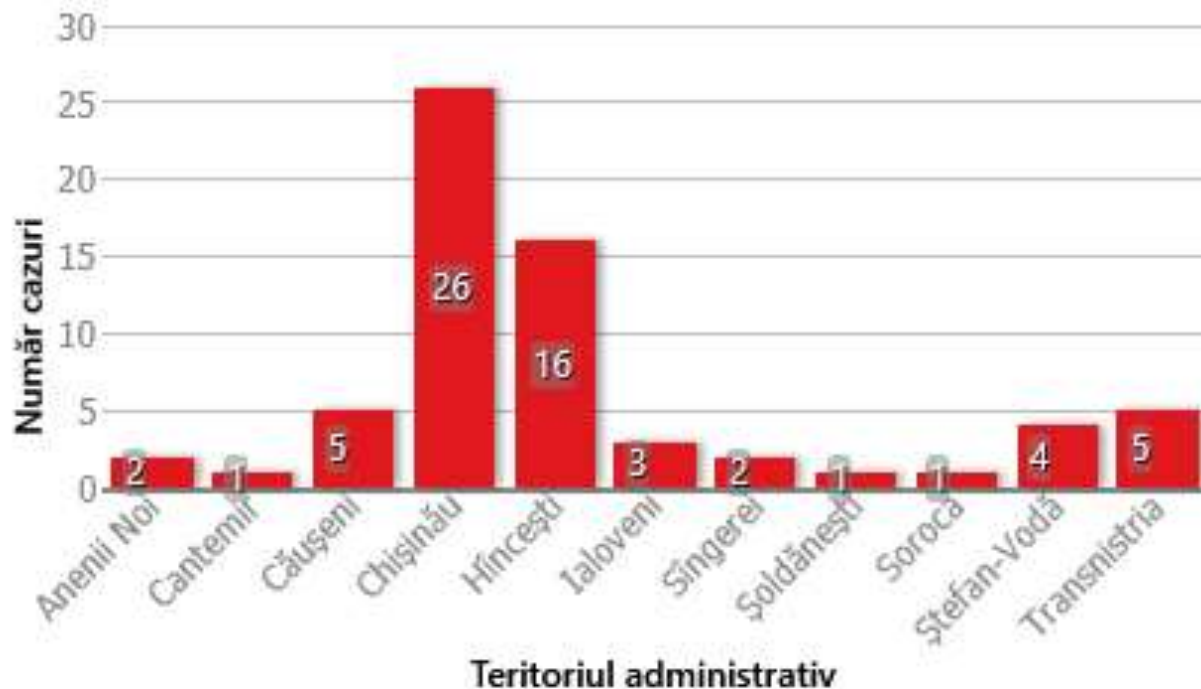
## Distribuția cazurilor COVID-19 în dependență de țara vizitată, 08.03-23.03.2020, Republica Moldova

---



## Distribuția teritorială a cazurilor COVID-19 cu transmitere locală, 08.03-23.03.2020, Republica Moldova

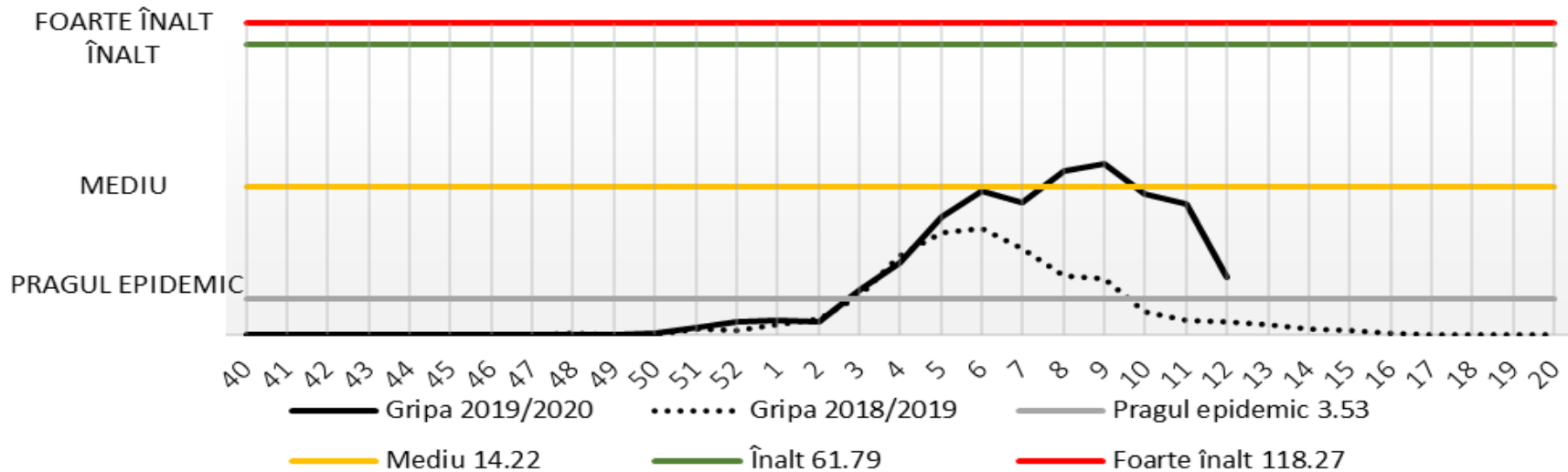
---





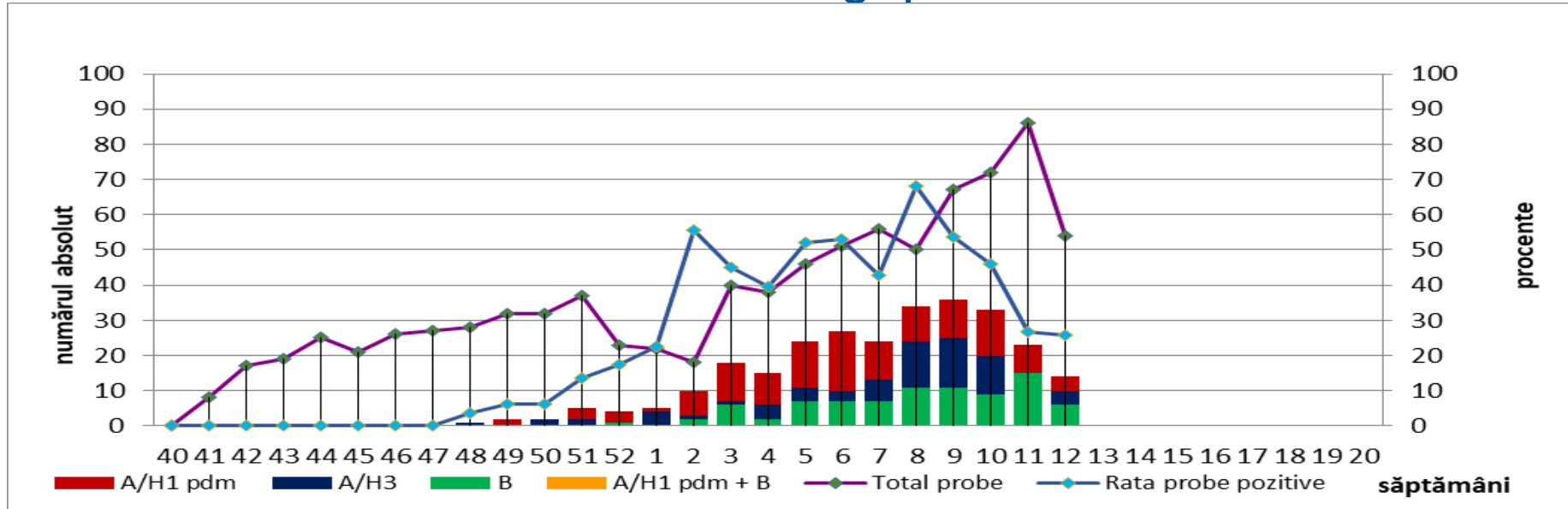
# Evoluția gripei sezoniere

Morbiditatea prin gripă în Republica Moldova,  
la 100 000 populație, sezonul 2019/2020, spt.12/2020



- Procesul epidemic prin gripă se caracterizează prin răspândire geografică extinsă cu tendința în scădere.
- Gripa a afectat preponderent vârsta 0–14 ani – 66,0%, 15 – 29 ani – 17,3%, 30-64 ani – 14,3% și ≥ 65 ani – 2,4%.
- Primul caz spt.48/2019.

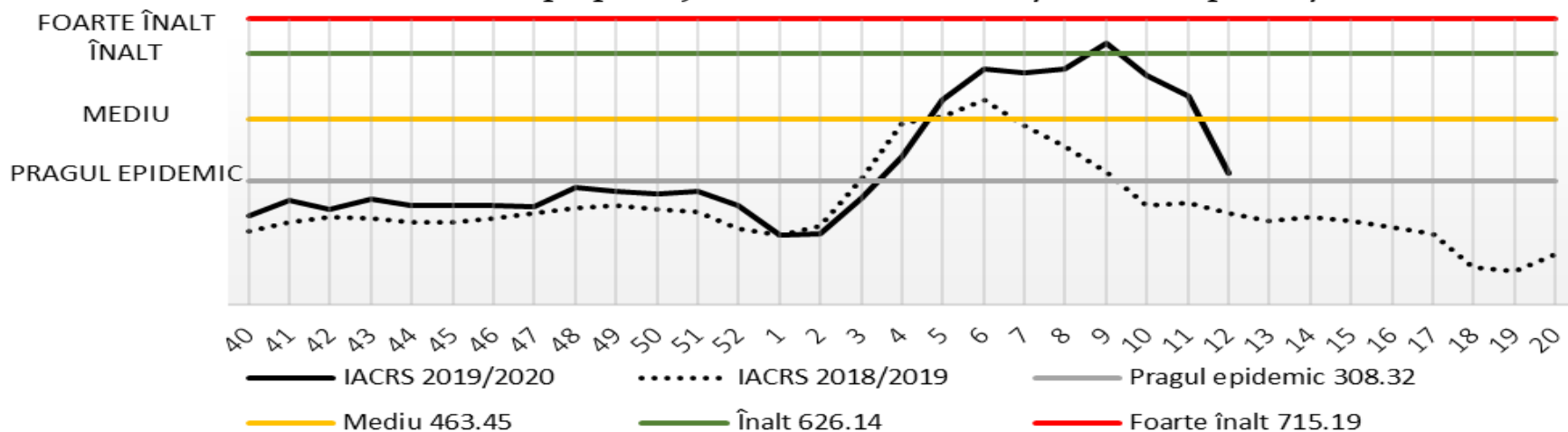
# Rezultatele investigațiilor de laborator la prezența virusurilor gripale



- În laboratorul virusologic din cadrul ANSP, în perioada spt. 40/2019 – 12/2020 la prezența virusurilor gripale au fost investigate 895 probe, din care 277 probe (31%) au fost pozitive.

# Evoluția IACRS

Morbiditatea prin IACRS în Republica Moldova,  
la 100 000 populație, sezonul 2019/2020, spt.12/2020



- Procesul epidemic prin IACRS se caracterizează prin răspândire geografică extinsă cu tendința în descreștere de intensitate joasă.
- În spt.12/2020 – 327,81 cazuri la 100.000 populație, (pragul epidemic – 308,32‰, indicele epidemic de intensitate medie – 463,45‰, de intensitate înaltă – 626,14‰, de intensitate foarte înaltă – 715,19‰).

# Diagnosticul de laborator COVID-19

- ANSP disponibil pentru diagnosticul de laborator la virusul SARS-Cov-2 ce provoacă COVID-19.
- Laboratorul Virusologic ANSP - parte componentă a Rețelei Europene de laboratoare în diagnosticarea gripei și altor infecții virale, acreditat de OMS, dotat cu echipament performant pentru efectuarea investigațiilor în timp real (rt-PCR) la virusuri, inclusiv SARS-Cov-2, specialiști instruiți.
- Responsabil pentru colectarea, transportarea urgentă și în siguranță a materialului biologic pentru investigații de laborator la Coronavirusul de tip nou (SARS-Cov-2) la ANSP sunt IMSP determinate de MSMPS.
- La 23.03.2020 au fost efectuate investigații de laborator la COVID-19 de la 907 persoane cu 109 rezultat pozitiv.

# LEGE Nr. 10 din 03-02-2009 privind supravegherea de stat a sănătății publice

- **carantină** – restricția activităților de circulație, izolarea și/sau separarea de alte persoane a persoanelor suspecte de a fi infectate, dar care **nu sînt bolnave**, sau a bagajelor, containerelor, mijloacelor de transport ori a bunurilor suspecte de a fi contaminate într-o manieră care să prevină posibila răspândire a infecției sau contaminării (ord. MSMPS nr.188 din 26.02.2020, anexa – prevede definiții: izolare, carantina, contact (persoana));
- În scopul prevenirii și controlului bolilor transmisibile (art.51 (4)) Bolnavii de boli contagioase, persoanele suspecte de aceste boli și cele care au venit în contact cu ei vor fi supuse examenului medical, supravegherii medicale, tratamentului, iar în caz de necesitate, spitalizării, izolării sau carantinei.

# Carantina - considerente cheie pentru repatriere și carantină (OMS, feb 2020)

- Deciziile privind aplicarea măsurilor de carantină sunt luate în baza legislației la nivel național
- Cu impunerea măsurilor de carantină, pot fi aplicate măsuri mai intense pentru a preveni introducerea și răspândirea bolii;
- Pentru a evita răspândirea COVID-19 printre persoanele expuse la risc carantina **nu trebuie** să permită plasarea persoanelor într-o singură cohortă (într-un singur grup)
- Persoanele bolnave **nu trebuie** să fie plasate în carantină fără necesitate, stare de sănătate trebuie evaluată de către un lucrător medical și ulterior se va decide privind îngrijirile medicale ulterioare;
- Reieșind din coincidența cu perioada sezonieră la gripă și alte boli respiratorii este indicată testarea pentru depistare virusurilor gripale și a altor agenți patogeni respiratori, pentru a exclude alte infecții respiratorii

Note: This guidance is for countries choosing to put in place quarantine measures in the context of COVID-19. To date, WHO has not issued recommendations for or against quarantine relating to the COVID-19 outbreak. If evidence of imminent public health risk, countries may compel travelers to medical examination or health measures to prevent spread of disease

# I. Activitățile întreprinse de personalul medical (pentru persoanele sănătoase): (I)

- **a) *Screening-ul*** clinic, inclusiv prin termometrie, a persoanelor intrate în țară, în perioada ultimelor 14 zile, din zonele și regiunile cu transmitere locală/comunitară de coronavirus COVID-19 sau care au fost în contact cu persoanele bolnave de COVID-19.
- **b) *Informarea*** de personalul medical al tuturor persoanelor, care vin din zonele de risc epidemic despre responsabilitatea personală a fiecăruia privind declararea datelor corecte despre aflarea persoanei în ultimele 14 zile în zona de focar epidemic pe coronavirus COVID-19, sau contactul cu persoanele bolnave de COVID-19, precum și riscurile de îmbolnăvire.
- **c) *Recepționarea*** fișelor epidemiologice completate în punctele de frontieră și transmise de către Centrele de Sănătate Publică teritoriale.

# I. Activitățile întreprinse de personalul medical (pentru persoanele sănătoase): (II)

- *d) Supravegherea* (monitorizarea) stării de sănătate (termometria zilnică, evaluarea simptomaticii clinice pentru infecție respiratorie acută), *timp de 14 zile la domiciliu*, a persoanelor sănătoase venite din zonele și regiunile cu transmitere locală/comunitară de coronavirus COVID-19 sau a persoanelor care au fost în contact cu un bolnav suspect la COVID-19.
- Selectarea persoanelor pentru supravegherea la domiciliu se va efectua în baza fișelor epidemiologice transmise de către ANSP și în cazurile constatărilor clinice și anamnezei-epidemiologice realizate de către medici curanți;
- *e) Eliberarea*, la necesitate, a certificatului de concediu medical pentru carantină, persoanelor plasate pentru supraveghere la domiciliu, conform indicațiilor epidemiologice;
- *4) Excluderea din supraveghere la domiciliu* (carantină), peste 14 zile după expunere la risc, dacă la persoana aflată în carantină nu s-au evidențiat manifestări clinice.



## II. Activitățile întreprinse de personalul medical (pentru persoanele cu semne clinice de boală):

- a) **Depistarea activă** a persoanelor cu semne clinice de boală, care vin din zonele de risc epidemic.
- b) **Izolarea persoanelor bolnave** (cu stare febrilă sau semne clinice de infecție respiratorie acută vădită), **suspecte la infecția cu coronavirus COVID-19**, care vin din zonele și regiunile cu transmitere locală/comunitară cu COVID-19 sau declară contact cu bolnavi de coronavirus COVID-19.
- c) **Transportarea persoanelor suspecte la infecția cu coronavirus COVID-19** (care vin din zonele și regiunile cu transmitere locală/comunitară cu COVID-19 sau declară contact cu bolnav de coronavirus COVID-19) de către **Serviciului de Asistență Medicală Urgentă**.
- d) **Internarea** persoanelor suspecte la infecția cu coronavirus COVID-19 în instituțiile medicale specializate, conform mecanismului de referire stabilit;
- e) **Supravegherea la domiciliu a persoanelor aflate în contact** cu pacientul suspect la infecția cu coronavirus COVID-19 de către medicul de familie.

# Considerațiuni cheie privind repatrierea și carantina călătorilor

# Managementul cazurilor suspecte depistate la sosire în țară

## La sosire în punctul de intrare

- Screening-ul la intrare
- Diseminarea mesajelor medicale (semne, simptome)
- Utilizarea formularelor necesare pentru colectarea informației

## Cazurile suspectate depistate la sosire

- Personal instruit pentru depistarea precoce
- Asigurarea unui traseu de acces rapid până la punctul medical
- Prezența unui plan de intervenție la punctul de intrare
- Dezinfectarea aeronavei/unității de transport

## Pacienții nesuspecți

- Comunicarea riscurilor prin implicarea mass-media
- Să se conformeze regulilor punctelor de intrare

# Fișa epidemiologică pentru pasageri și călători

Fișa epidemiologică pentru pasageri și călători  
Epidemiological card for passengers and travelers  
Эпидемиологическая карта для пассажиров и путешественников

Pentru note de serviciu / For service use / Для служебных заметок

1. Numele și prenumele / Name and surname / Ф.И.О.

2. Vîrstă / Age / Возраст \_\_\_\_\_ ani/yers/лет. 3. Sexul / Gender / Пол M/M F/FK

3. Pașaport /Паспорт/Passport seria/nr \_\_\_\_\_

4. Domiciliu sau date de contact în Republica Moldova  
Address or contact data in Republic of Moldova  
Адрес или контактные данные в Республике Молдова

5. Telefon / Phone number / Телефон \_\_\_\_\_

6. Subliniați dacă aveți: febră, tuse, eliminări nazale, respirație dificilă, mialgii, cefălee  
Indicate if you have: fever, cough, running nose, breathing difficulties, myalgia, headache  
Подчеркните, если есть жалобы на: повышенную температуру, кашель, насморк, затрудненное дыхание, боли в мышцах, головные боли

7. Ați contactat cu persoana afectată de boală respiratorie în ultimele 7 zile?  
Have you been in contact with a person with respiratory disease during the last 7 days?  
Были ли вы в контакте с больным респираторным заболеванием последние 7 дней?

Da / Yes / Да

Nu / Not / Нет

8. Indicați țara/țările și locurile vizitate în ultimele 7 zile  
Please specify the country/countries and places you have visited during the last 7 days  
Укажите страну/страны и места, которые вы посетили за последние 7 дней

9. Mijloc de transport/ Means of transport/Транспортное средство:  
Avion/ Plane / Самолет

Ruta/Flight/Рейс \_\_\_\_\_

Codul (№) rutei / Flight Code (№.) / Код (№) Рейса \_\_\_\_\_

Nr. Iocului / Seat number / Номер места \_\_\_\_\_

10. Locul completării anchetei / Place of card completion /Место заполнения анкеты

Data / Date / Дата \_\_\_\_/\_\_\_\_/201\_\_ Semnătura / Signature / Подпись \_\_\_\_\_

Prin prezenta, mă oblig să monitorizez la locul de trai termometria de trei ori pe zi iar la apariția unor semne/symptoms de viroze voi apela imediat medicul de familie.

Numele Prenumele \_\_\_\_\_

Semnătura \_\_\_\_\_

Data \_\_\_\_\_

# Notificarea cazurilor probabile si confirmate de COVID-19

- Fiecare caz probabil sau confirmat de COVID-19 se notifică prin formularul 058/e de catre institutia care a stabilit diagnosticul.
- Dupa primirea notificarii, medicul epidemiolog din teritoriul deservit efectueaza investigatia epidemiologica a fiecarui caz probabil si confirmat.
- Rezultatele investigatiei epidemiologice se inscriu in fisa epidemiologica formularul 362/e si la fiecare caz se completeaza formularul OMS privind raportarea cazurilor de COVID-19.
- Copiile fisei epidemiologice si formularul OMS se remit in adresa ANSP, sectia supravegherea epidemologica a gripei si IRVA in varianta pe hartie dupa inchiderea focarului (gripa@ansp.gov.md)

**Formularul analizei al OMS pentru raportarea cazurilor confirmate de infecție respiratorie la OMS în 24 ani de la identificarea cazului**
**Date raportate în scris de către autoritatea de sănătate (1, 2, 3, 4, 5, 6, 7, 8, 9, 10, 11)**

Numele autorității: \_\_\_\_\_

- Dacă este vorba despre COVID-19
- Dacă este vorba despre un alt agent patogen respirator care este nou în țara ta
- Dacă este vorba despre un agent patogen respirator care este deja cunoscut în țara ta
- Dacă este vorba despre un agent patogen respirator care este cunoscut în țara ta și este deja cunoscut în țara ta

**Secțiunea 1. Informații despre pacient**

Identificarea cazului în rândul populației: \_\_\_\_\_

Numărul: 1, 2, 3, 4, 5, 6, 7, 8, 9, 10, 11, 12, 13, 14, 15, 16, 17, 18, 19, 20, 21, 22, 23, 24, 25, 26, 27, 28, 29, 30, 31, 32, 33, 34, 35, 36, 37, 38, 39, 40, 41, 42, 43, 44, 45, 46, 47, 48, 49, 50, 51, 52, 53, 54, 55, 56, 57, 58, 59, 60, 61, 62, 63, 64, 65, 66, 67, 68, 69, 70, 71, 72, 73, 74, 75, 76, 77, 78, 79, 80, 81, 82, 83, 84, 85, 86, 87, 88, 89, 90, 91, 92, 93, 94, 95, 96, 97, 98, 99, 100, 101, 102, 103, 104, 105, 106, 107, 108, 109, 110, 111, 112, 113, 114, 115, 116, 117, 118, 119, 120, 121, 122, 123, 124, 125, 126, 127, 128, 129, 130, 131, 132, 133, 134, 135, 136, 137, 138, 139, 140, 141, 142, 143, 144, 145, 146, 147, 148, 149, 150, 151, 152, 153, 154, 155, 156, 157, 158, 159, 160, 161, 162, 163, 164, 165, 166, 167, 168, 169, 170, 171, 172, 173, 174, 175, 176, 177, 178, 179, 180, 181, 182, 183, 184, 185, 186, 187, 188, 189, 190, 191, 192, 193, 194, 195, 196, 197, 198, 199, 200, 201, 202, 203, 204, 205, 206, 207, 208, 209, 210, 211, 212, 213, 214, 215, 216, 217, 218, 219, 220, 221, 222, 223, 224, 225, 226, 227, 228, 229, 230, 231, 232, 233, 234, 235, 236, 237, 238, 239, 240, 241, 242, 243, 244, 245, 246, 247, 248, 249, 250, 251, 252, 253, 254, 255, 256, 257, 258, 259, 260, 261, 262, 263, 264, 265, 266, 267, 268, 269, 270, 271, 272, 273, 274, 275, 276, 277, 278, 279, 280, 281, 282, 283, 284, 285, 286, 287, 288, 289, 290, 291, 292, 293, 294, 295, 296, 297, 298, 299, 300, 301, 302, 303, 304, 305, 306, 307, 308, 309, 310, 311, 312, 313, 314, 315, 316, 317, 318, 319, 320, 321, 322, 323, 324, 325, 326, 327, 328, 329, 330, 331, 332, 333, 334, 335, 336, 337, 338, 339, 340, 341, 342, 343, 344, 345, 346, 347, 348, 349, 350, 351, 352, 353, 354, 355, 356, 357, 358, 359, 360, 361, 362, 363, 364, 365, 366, 367, 368, 369, 370, 371, 372, 373, 374, 375, 376, 377, 378, 379, 380, 381, 382, 383, 384, 385, 386, 387, 388, 389, 390, 391, 392, 393, 394, 395, 396, 397, 398, 399, 400, 401, 402, 403, 404, 405, 406, 407, 408, 409, 410, 411, 412, 413, 414, 415, 416, 417, 418, 419, 420, 421, 422, 423, 424, 425, 426, 427, 428, 429, 430, 431, 432, 433, 434, 435, 436, 437, 438, 439, 440, 441, 442, 443, 444, 445, 446, 447, 448, 449, 450, 451, 452, 453, 454, 455, 456, 457, 458, 459, 460, 461, 462, 463, 464, 465, 466, 467, 468, 469, 470, 471, 472, 473, 474, 475, 476, 477, 478, 479, 480, 481, 482, 483, 484, 485, 486, 487, 488, 489, 490, 491, 492, 493, 494, 495, 496, 497, 498, 499, 500, 501, 502, 503, 504, 505, 506, 507, 508, 509, 510, 511, 512, 513, 514, 515, 516, 517, 518, 519, 520, 521, 522, 523, 524, 525, 526, 527, 528, 529, 530, 531, 532, 533, 534, 535, 536, 537, 538, 539, 540, 541, 542, 543, 544, 545, 546, 547, 548, 549, 550, 551, 552, 553, 554, 555, 556, 557, 558, 559, 560, 561, 562, 563, 564, 565, 566, 567, 568, 569, 570, 571, 572, 573, 574, 575, 576, 577, 578, 579, 580, 581, 582, 583, 584, 585, 586, 587, 588, 589, 590, 591, 592, 593, 594, 595, 596, 597, 598, 599, 600, 601, 602, 603, 604, 605, 606, 607, 608, 609, 610, 611, 612, 613, 614, 615, 616, 617, 618, 619, 620, 621, 622, 623, 624, 625, 626, 627, 628, 629, 630, 631, 632, 633, 634, 635, 636, 637, 638, 639, 640, 641, 642, 643, 644, 645, 646, 647, 648, 649, 650, 651, 652, 653, 654, 655, 656, 657, 658, 659, 660, 661, 662, 663, 664, 665, 666, 667, 668, 669, 670, 671, 672, 673, 674, 675, 676, 677, 678, 679, 680, 681, 682, 683, 684, 685, 686, 687, 688, 689, 690, 691, 692, 693, 694, 695, 696, 697, 698, 699, 700, 701, 702, 703, 704, 705, 706, 707, 708, 709, 710, 711, 712, 713, 714, 715, 716, 717, 718, 719, 720, 721, 722, 723, 724, 725, 726, 727, 728, 729, 730, 731, 732, 733, 734, 735, 736, 737, 738, 739, 740, 741, 742, 743, 744, 745, 746, 747, 748, 749, 750, 751, 752, 753, 754, 755, 756, 757, 758, 759, 760, 761, 762, 763, 764, 765, 766, 767, 768, 769, 770, 771, 772, 773, 774, 775, 776, 777, 778, 779, 780, 781, 782, 783, 784, 785, 786, 787, 788, 789, 790, 791, 792, 793, 794, 795, 796, 797, 798, 799, 800, 801, 802, 803, 804, 805, 806, 807, 808, 809, 810, 811, 812, 813, 814, 815, 816, 817, 818, 819, 820, 821, 822, 823, 824, 825, 826, 827, 828, 829, 830, 831, 832, 833, 834, 835, 836, 837, 838, 839, 840, 841, 842, 843, 844, 845, 846, 847, 848, 849, 850, 851, 852, 853, 854, 855, 856, 857, 858, 859, 860, 861, 862, 863, 864, 865, 866, 867, 868, 869, 870, 871, 872, 873, 874, 875, 876, 877, 878, 879, 880, 881, 882, 883, 884, 885, 886, 887, 888, 889, 890, 891, 892, 893, 894, 895, 896, 897, 898, 899, 900, 901, 902, 903, 904, 905, 906, 907, 908, 909, 910, 911, 912, 913, 914, 915, 916, 917, 918, 919, 920, 921, 922, 923, 924, 925, 926, 927, 928, 929, 930, 931, 932, 933, 934, 935, 936, 937, 938, 939, 940, 941, 942, 943, 944, 945, 946, 947, 948, 949, 950, 951, 952, 953, 954, 955, 956, 957, 958, 959, 960, 961, 962, 963, 964, 965, 966, 967, 968, 969, 970, 971, 972, 973, 974, 975, 976, 977, 978, 979, 980, 981, 982, 983, 984, 985, 986, 987, 988, 989, 990, 991, 992, 993, 994, 995, 996, 997, 998, 999, 1000, 1001, 1002, 1003, 1004, 1005, 1006, 1007, 1008, 1009, 1010, 1011, 1012, 1013, 1014, 1015, 1016, 1017, 1018, 1019, 1020, 1021, 1022, 1023, 1024, 1025, 1026, 1027, 1028, 1029, 1030, 1031, 1032, 1033, 1034, 1035, 1036, 1037, 1038, 1039, 1040, 1041, 1042, 1043, 1044, 1045, 1046, 1047, 1048, 1049, 1050, 1051, 1052, 1053, 1054, 1055, 1056, 1057, 1058, 1059, 1060, 1061, 1062, 1063, 1064, 1065, 1066, 1067, 1068, 1069, 1070, 1071, 1072, 1073, 1074, 1075, 1076, 1077, 1078, 1079, 1080, 1081, 1082, 1083, 1084, 1085, 1086, 1087, 1088, 1089, 1090, 1091, 1092, 1093, 1094, 1095, 1096, 1097, 1098, 1099, 1100, 1101, 1102, 1103, 1104, 1105, 1106, 1107, 1108, 1109, 1110, 1111, 1112, 1113, 1114, 1115, 1116, 1117, 1118, 1119, 1120, 1121, 1122, 1123, 1124, 1125, 1126, 1127, 1128, 1129, 1130, 1131, 1132, 1133, 1134, 1135, 1136, 1137, 1138, 1139, 1140, 1141, 1142, 1143, 1144, 1145, 1146, 1147, 1148, 1149, 1150, 1151, 1152, 1153, 1154, 1155, 1156, 1157, 1158, 1159, 1160, 1161, 1162, 1163, 1164, 1165, 1166, 1167, 1168, 1169, 1170, 1171, 1172, 1173, 1174, 1175, 1176, 1177, 1178, 1179, 1180, 1181, 1182, 1183, 1184, 1185, 1186, 1187, 1188, 1189, 1190, 1191, 1192, 1193, 1194, 1195, 1196, 1197, 1198, 1199, 1200, 1201, 1202, 1203, 1204, 1205, 1206, 1207, 1208, 1209, 1210, 1211, 1212, 1213, 1214, 1215, 1216, 1217, 1218, 1219, 1220, 1221, 1222, 1223, 1224, 1225, 1226, 1227, 1228, 1229, 1230, 1231, 1232, 1233, 1234, 1235, 1236, 1237, 1238, 1239, 1240, 1241, 1242, 1243, 1244, 1245, 1246, 1247, 1248, 1249, 1250, 1251, 1252, 1253, 1254, 1255, 1256, 1257, 1258, 1259, 1260, 1261, 1262, 1263, 1264, 1265, 1266, 1267, 1268, 1269, 1270, 1271, 1272, 1273, 1274, 1275, 1276, 1277, 1278, 1279, 1280, 1281, 1282, 1283, 1284, 1285, 1286, 1287, 1288, 1289, 1290, 1291, 1292, 1293, 1294, 1295, 1296, 1297, 1298, 1299, 1300, 1301, 1302, 1303, 1304, 1305, 1306, 1307, 1308, 1309, 1310, 1311, 1312, 1313, 1314, 1315, 1316, 1317, 1318, 1319, 1320, 1321, 1322, 1323, 1324, 1325, 1326, 1327, 1328, 1329, 1330, 1331, 1332, 1333, 1334, 1335, 1336, 1337, 1338, 1339, 1340, 1341, 1342, 1343, 1344, 1345, 1346, 1347, 1348, 1349, 1350, 1351, 1352, 1353, 1354, 1355, 1356, 1357, 1358, 1359, 1360, 1361, 1362, 1363, 1364, 1365, 1366, 1367, 1368, 1369, 1370, 1371, 1372, 1373, 1374, 1375, 1376, 1377, 1378, 1379, 1380, 1381, 1382, 1383, 1384, 1385, 1386, 1387, 1388, 1389, 1390, 1391, 1392, 1393, 1394, 1395, 1396, 1397, 1398, 1399, 1400, 1401, 1402, 1403, 1404, 1405, 1406, 1407, 1408, 1409, 1410, 1411, 1412, 1413, 1414, 1415, 1416, 1417, 1418, 1419, 1420, 1421, 1422, 1423, 1424, 1425, 1426, 1427, 1428, 1429, 1430, 1431, 1432, 1433, 1434, 1435, 1436, 1437, 1438, 1439, 1440, 1441, 1442, 1443, 1444, 1445, 1446, 1447, 1448, 1449, 1450, 1451, 1452, 1453, 1454, 1455, 1456, 1457, 1458, 1459, 1460, 1461, 1462, 1463, 1464, 1465, 1466, 1467, 1468, 1469, 1470, 1471, 1472, 1473, 1474, 1475, 1476, 1477, 1478, 1479, 1480, 1481, 1482, 1483, 1484, 1485, 1486, 1487, 1488, 1489, 1490, 1491, 1492, 1493, 1494, 1495, 1496, 1497, 1498, 1499, 1500, 1501, 1502, 1503, 1504, 1505, 1506, 1507, 1508, 1509, 1510, 1511, 1512, 1513, 1514, 1515, 1516, 1517, 1518, 1519, 1520, 1521, 1522, 1523, 1524, 1525, 1526, 1527, 1528, 1529, 1530, 1531, 1532, 1533, 1534, 1535, 1536, 1537, 1538, 1539, 1540, 1541, 1542, 1543, 1544, 1545, 1546, 1547, 1548, 1549, 1550, 1551, 1552, 1553, 1554, 1555, 1556, 1557, 1558, 1559, 1560, 1561, 1562, 1563, 1564, 1565, 1566, 1567, 1568, 1569, 1570, 1571, 1572, 1573, 1574, 1575, 1576, 1577, 1578, 1579, 1580, 1581, 1582, 1583, 1584, 1585, 1586, 1587, 1588, 1589, 1590, 1591, 1592, 1593, 1594, 1595, 1596, 1597, 1598, 1599, 1600, 1601, 1602, 1603, 1604, 1605, 1606, 1607, 1608, 1609, 1610, 1611, 1612, 1613, 1614, 1615, 1616, 1617, 1618, 1619, 1620, 1621, 1622, 1623, 1624, 1625, 1626, 1627, 1628, 1629, 1630, 1631, 1632, 1633, 1634, 1635, 1636, 1637, 1638, 1639, 1640, 1641, 1642, 1643, 1644, 1645, 1646, 1647, 1648, 1649, 1650, 1651, 1652, 1653, 1654, 1655, 1656, 1657, 1658, 1659, 1660, 1661, 1662, 1663, 1664, 1665, 1666, 1667, 1668, 1669, 1670, 1671, 1672, 1673, 1674, 1675, 1676, 1677, 1678, 1679, 1680, 1681, 1682, 1683, 1684, 1685, 1686, 1687, 1688, 1689, 1690, 1691, 1692, 1693, 1694, 1695, 1696, 1697, 1698, 1699, 1700, 1701, 1702, 1703, 1704, 1705, 1706, 1707, 1708, 1709, 1710, 1711, 1712, 1713, 1714, 1715, 1716, 1717, 1718, 1719, 1720, 1721, 1722, 1723, 1724, 1725, 1726, 1727, 1728, 1729, 1730, 1731, 1732, 1733, 1734, 1735, 1736, 1737, 1738, 1739, 1740, 1741, 1742, 1743, 1744, 1745, 1746, 1747, 1748, 1749, 1750, 1751, 1752, 1753, 1754, 1755, 1756, 1757, 1758, 1759, 1760, 1761, 1762, 1763, 1764, 1765, 1766, 1767, 1768, 1769, 1770, 1771, 1772, 1773, 1774, 1775, 1776, 1777, 1778, 1779, 1780, 1781, 1782, 1783, 1784, 1785, 1786, 1787, 1788, 1789, 1790, 1791, 1792, 1793, 1794, 1795, 1796, 1797, 1798, 1799, 1800, 1801, 1802, 1803, 1804, 1805, 1806, 1807, 1808, 1809, 1810, 1811, 1812, 1813, 1814, 1815, 1816, 1817, 1818, 1819, 1820, 1821, 1822, 1823, 1824, 1825, 1826, 1827, 1828, 1829, 1830, 1831, 1832, 1833, 1834, 1835, 1836, 1837, 1838, 1839, 1840, 1841, 1842, 1843, 1844, 1845, 1846, 1847, 1848, 1849, 1850, 1851, 1852, 1853, 1854, 1855, 1856, 1857, 1858, 1859, 1860, 1861, 1862, 1863, 1864, 1865, 1866, 1867, 1868, 1869, 1870, 1871, 1872, 1873, 1874, 1875, 1876, 1877, 1878, 1879, 1880, 1881, 1882, 1883, 1884, 1885, 1886, 1887, 1888, 1889, 1890, 1891, 1892, 1893, 1894, 1895, 1896, 1897, 1898, 1899, 1900, 1901, 1902, 1903, 1904, 1905, 1906, 1907, 1908, 1909, 1910, 1911, 1912, 1913, 1914, 1915, 1916, 1917, 1918, 1919, 1920, 1921, 1922, 1923, 1924, 1925, 1926, 1927, 1928, 1929, 1930, 1931, 1932, 1933, 1934, 1935, 1936, 1937, 1938, 1939, 1940, 1941, 1942, 1943, 1944, 1945, 1946, 1947, 1948, 1949, 1950, 1951, 1952, 1953, 1954, 1955, 1956, 1957, 1958, 1959, 1960, 1961, 1962, 1963, 1964, 1965, 1966, 1967, 1968, 1969, 1970, 1971, 1972, 1973, 1974, 1975, 1976, 1977, 1978, 1979, 1980, 1981, 1982, 1983, 1984, 1985, 1986, 1987, 1988, 1989, 1990, 1991, 1992, 1993, 1994, 1995, 1996, 1997, 1998, 1999, 2000, 2001, 2002, 2003, 2004, 2005, 2006, 2007, 2008, 2009, 2010, 2011, 2012, 2013, 2014, 2015, 2016, 2017, 2018, 2019, 2020, 2021, 2022, 2023, 2024, 2025, 2026, 2027, 2028, 2029, 2030, 2031, 2032, 2033, 2034, 2035, 2036, 2037, 2038, 2039, 2040, 2041, 2042, 2043, 2044, 2045, 2046, 2047, 2048, 2049, 2050, 2051, 2052, 2053, 2054, 2055, 2056, 2057, 2058, 2059, 2060, 2061, 2062, 2063, 2064, 2065, 2066, 2067, 2068, 2069, 2070, 2071, 2072, 2073, 2074, 2075, 2076, 2077, 2078, 2079, 2080, 2081, 2082, 2083, 2084, 2085, 2086, 2087, 2088, 2089, 2090, 2091, 2092, 2093, 2094, 2095, 2096, 2097, 2098, 2099, 2100, 2101, 2102, 2103, 2104, 2105, 2106, 2107, 2108, 2109, 2110, 2111, 2112, 2113, 2114, 2115, 2116, 2117, 2118, 2119, 2120, 2121, 2122, 2123, 2124, 2125, 2126, 2127, 2128, 2129, 2130, 2131, 2132, 2133, 2134, 2135, 2136, 2137, 2138, 2139, 2140, 2141, 2142, 2143, 2144, 2145, 2146, 2147, 2148, 2149, 2150, 2151, 2152, 2153, 2154, 2155, 2156, 2157, 2158, 2159, 2160, 2161,

Mulțumesc pentru atenție

---